

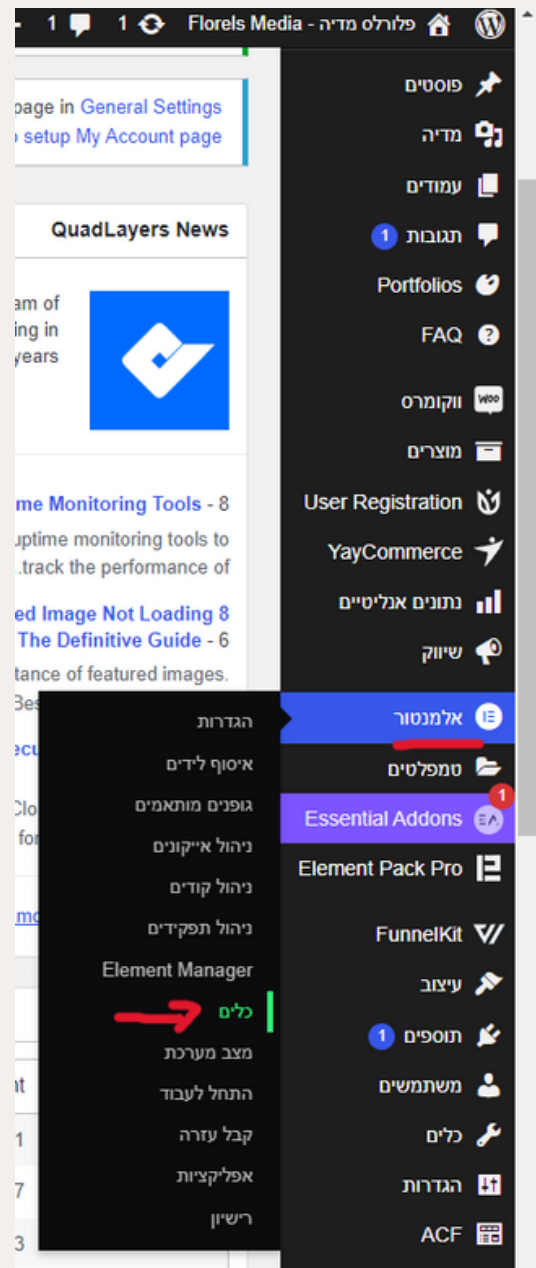
ELEMENTOR KIT

איך להעלות את הקיט
למדיה החברתית?

העלאת הקיט לאתר שלכם

1 הכנסו ללוח הבקרה של וורדפרס.

2 בחרו באלמנטור < כלים



בחרו בטאב הכי שמאלי "יבוא/ יצוא קיט"

כללי החלפת כתובת ניהול גרסאות מצב תחזוקה יבוא / יצוא קיט

יצירה מחדש של CSS ונתונים

and in the site's database. Recreate those files and settings, according to the most recent settings

סינכרון ספרייה

סינכרון ספרייה

מצב בטוח

לכבות


מצב בטוח מאפשר לפתור הבעיות באמצעות טעינת העורך ללא טעינת התבנית וללא טעינת תוספים אחרים.

סרגל דיבאג

לכבות

סרגל דיבאג מוסיף לסרגל הניהול תפריט המאפשר להציג את כל הטמפלטים שנטענים בעמוד המוצג ברגע זה.

שמור שינויים



לחצו על הכפתור "התחל יבוא"

כללי החלפת כתובת ניהול גרסאות מצב תחזוקה יבוא / יצוא קיט

טמפלט קיטים

.Design sites faster with a template kit that contains some or all components of a complete site, like templates, content & site settings
מידע נוסף. You can import a kit and apply it to your site, or export the elements from this site to be used anywhere else

ייצוא טמפלט קיט

התחל יצוא

.Bundle your whole site - or just some of its elements - to be used for another website


מידע נוסף

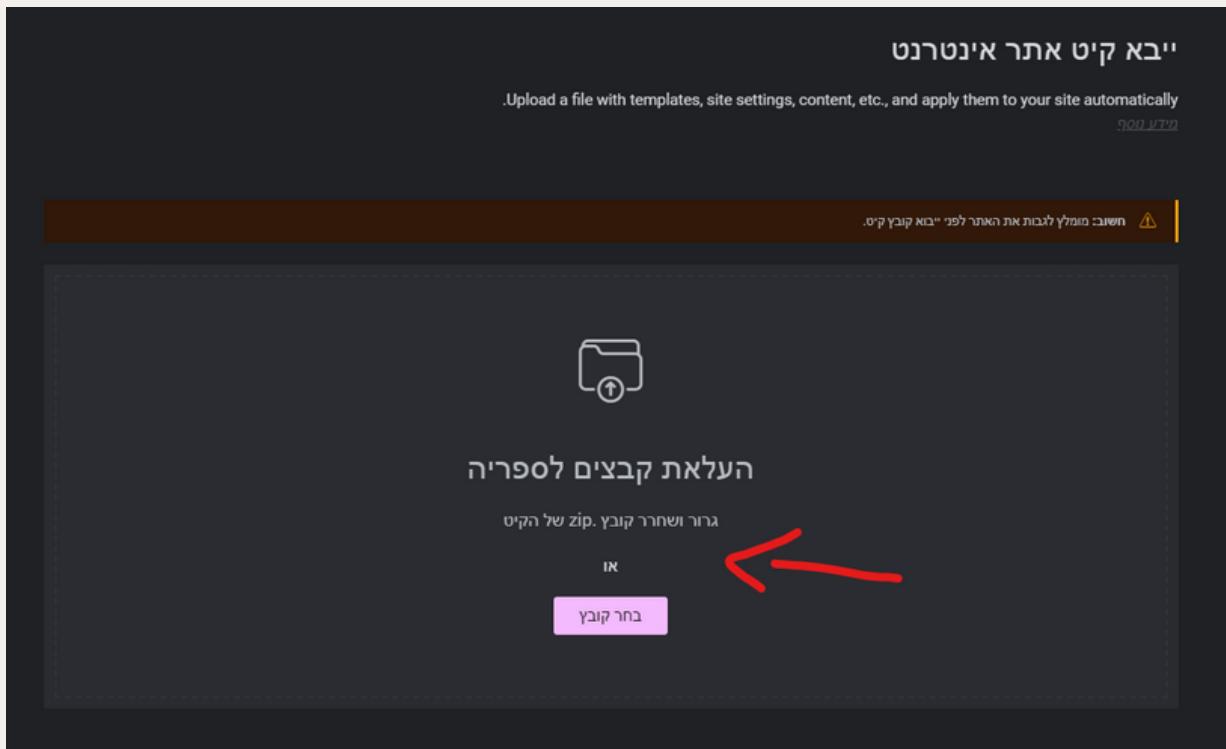
ייבא טמפלט קיט

התחל יבוא

.Apply the design and settings of another site to this one

מידע נוסף





6 לחצו על הכפתור "יבוא"

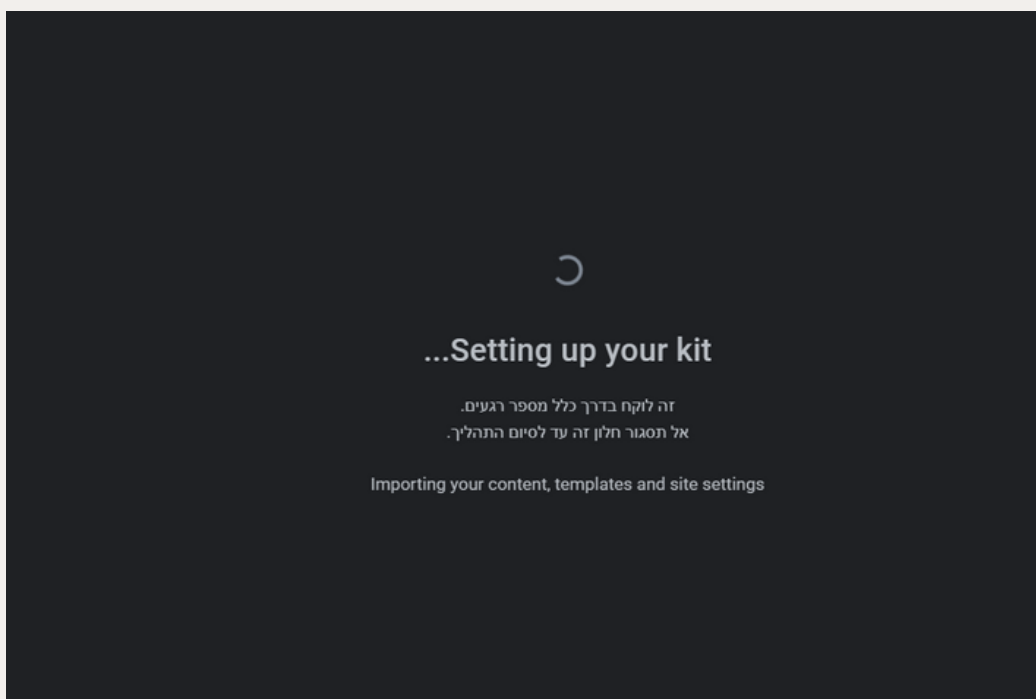
6

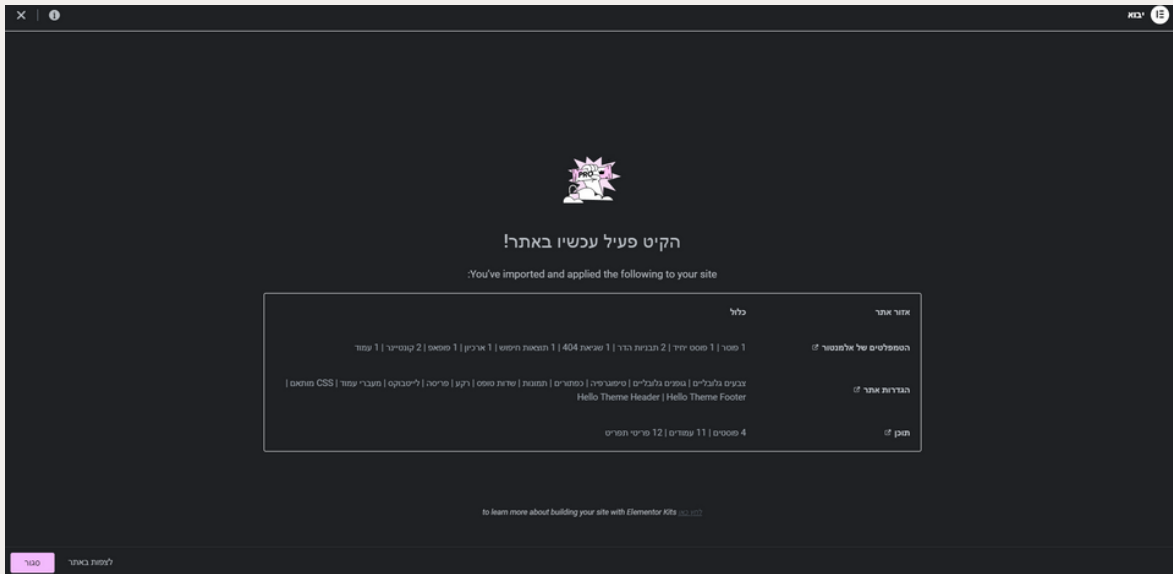
7 בחרו איזה איזורים ועמודים אתם רוצים לייבא מהקיט. (במידה ואתם רוצים לייבא את כל הקיט אין צורך להוריד את הסימונים). ולחצו על הכפתור "ייבא".

7

8 העלאה של הטמפלט לאתר תתחיל וזה יקח כמה רגעים.

8





לחצו על הכפתור סגירה והיכנסו לעמוד הראשי של האתר שלכם ותוכלו לראות שהטמפלט עלה לאתר!

במידה ואתם נתקלים בקושי או בעיה בתהליך העלאה של הטמפלט לאתר:

צרו איתנו קשר - 058-788-1375